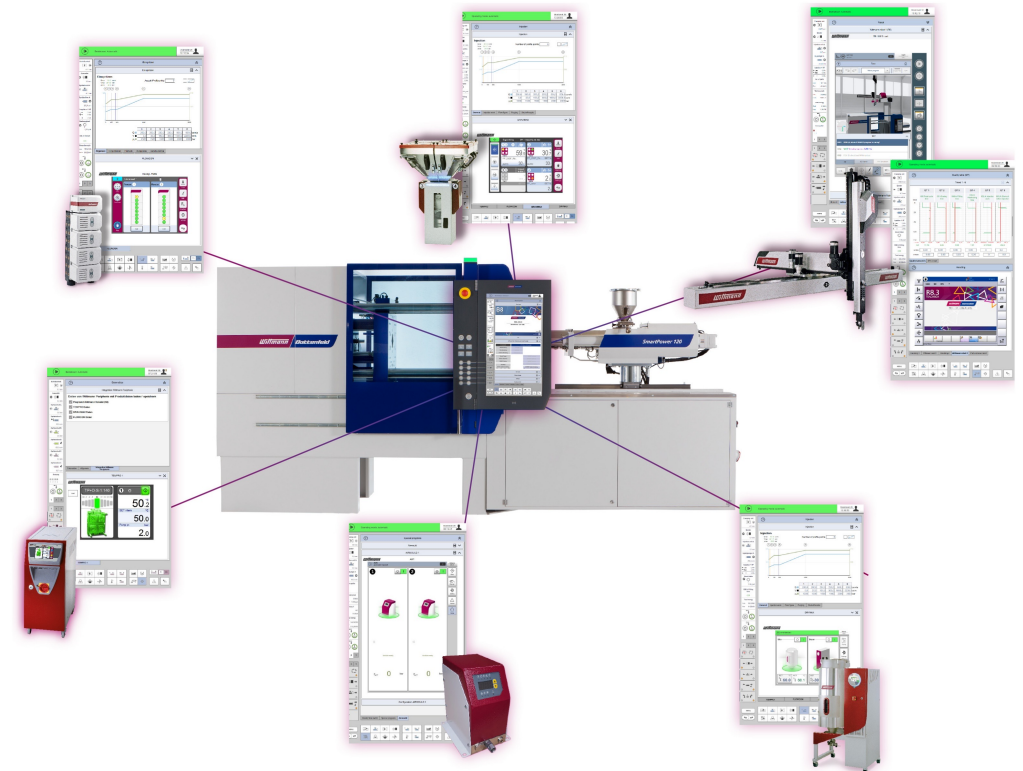


„Ewolucja rozwiązań w komunikacji między wtryskarką a urządzeniami peryferyjnymi”



Możliwości – potrzeby - rzeczywistość?



Czy wszystkie urządzenia
muszą się komunikować z
wtryskarką?



Zmiany konstrukcyjne urządzeń peryferyjnych



Przyłącze robota

Przyłącze dla dodatkowej jednostki wtryskowej

Przyłącze dla taśmociągu

Przyłącze dla młyna

Przyłącze dla termostatu

Przyłącze dla suszarki

Przyłącze dla urządzenia dozującego

Przyłącze dla regulatora gorących kanałów

Przyłącze BDE dla systemów MES

RJGeDart

Priamus BlueLinie

iMFUX – przyłącze dla zewnętrznego systemu optymalizacji parametrów procesu

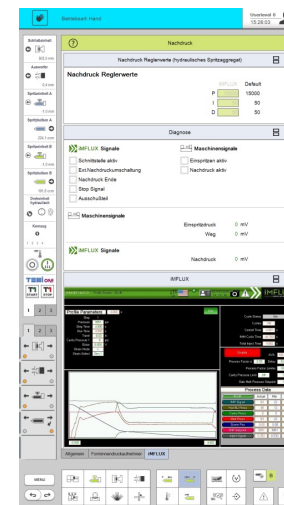
CMS

WITTMANN 4.0 – przyłącze do pełnej integracji

Przyłącze podające sygnały bezprądowe

Przyłącze dla wtrysku gazu

Co mamy do wyboru
Co potrzebujemy by
skomunikować
wtryskarkę z
urządzeniami
peryferyjnymi?



Przyłącze dla termostatu

- bez komunikacji
- przyłącze analogowe – obsługa jednego urządzenia
- przyłącze cyfrowe protokół 20mA - obsługa do 6-ciu termostatów
- przyłącze CAN-Bus EUROMAP 66-2 - obsługa do 8-miu termostatów
- przyłącze pełna integracja Wittmann 4.0- obsługa do 8-miu termostatów WITTMANN



Normalizacja i zmiany standardów

Przyłącze robota

Electrical Interface between Injection Moulding Machine a Handling Device

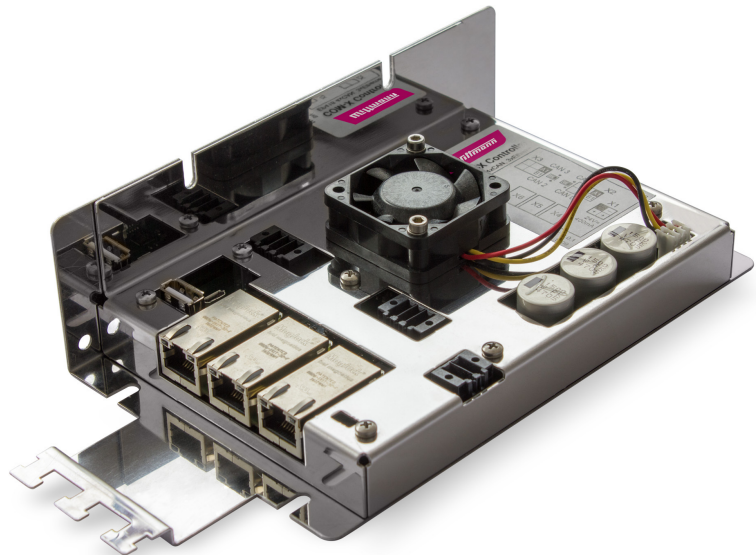
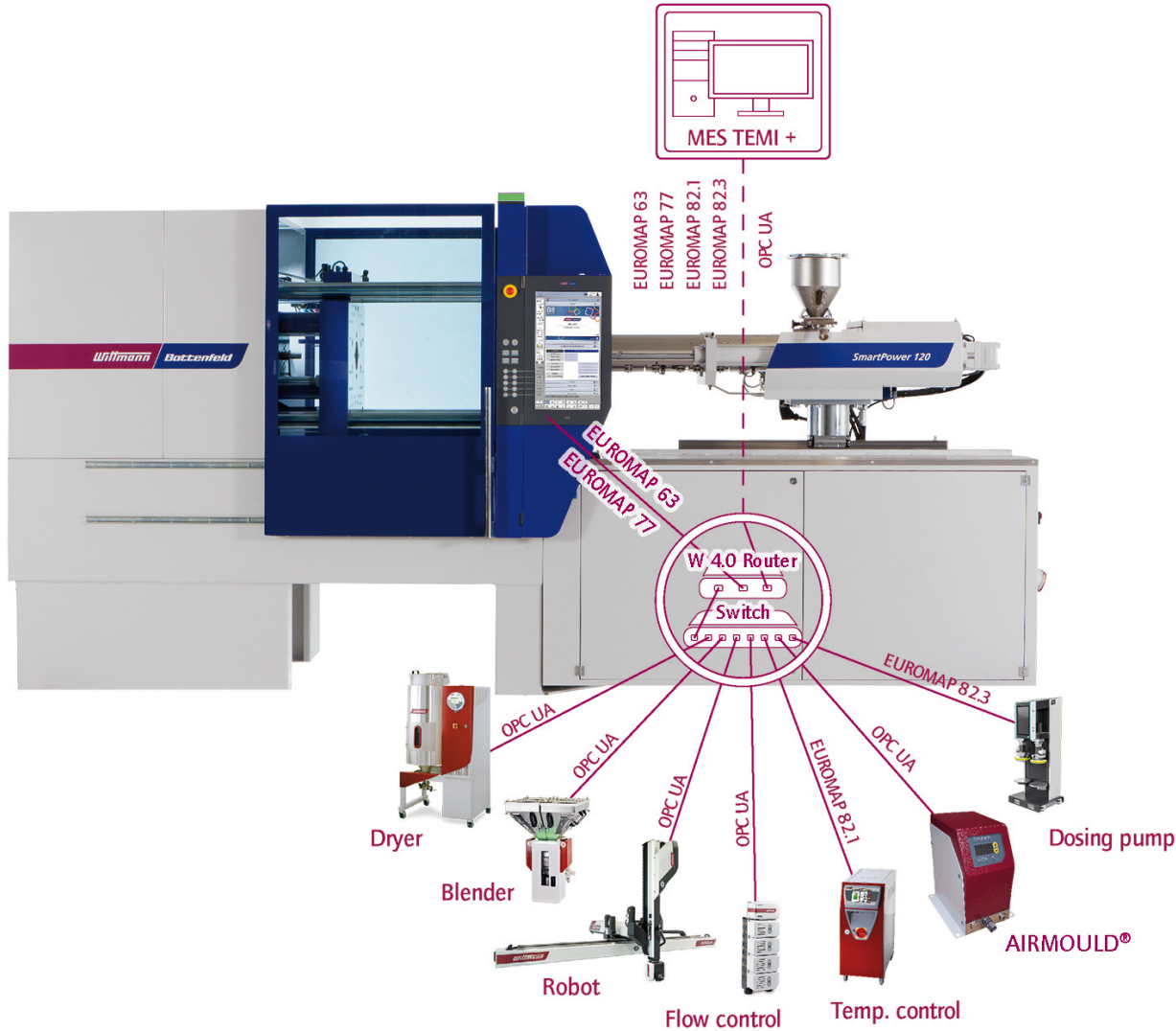
EUROMAP 12 1993

EUROMAP 67 2015

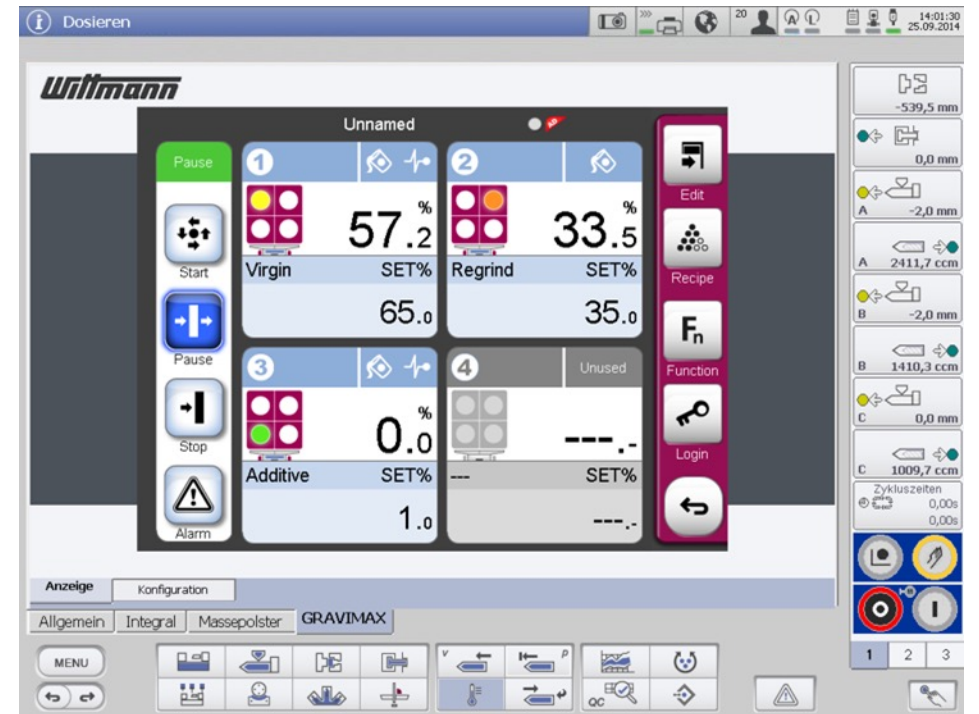
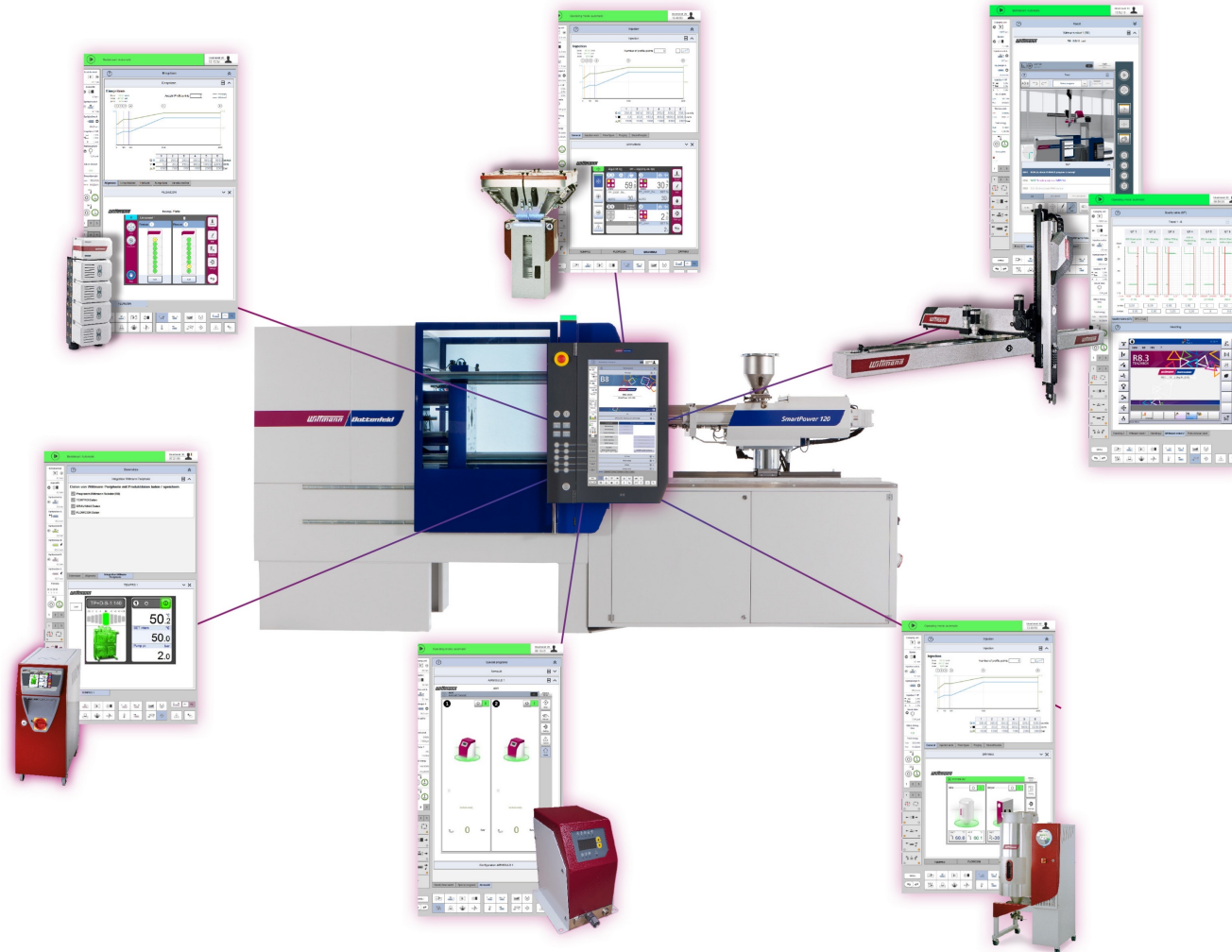
EUROMAP 79/81 ???

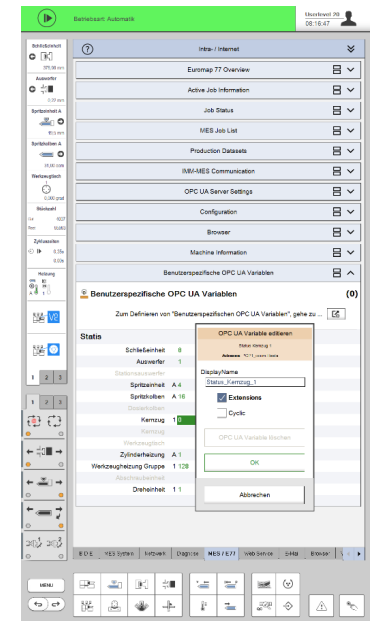
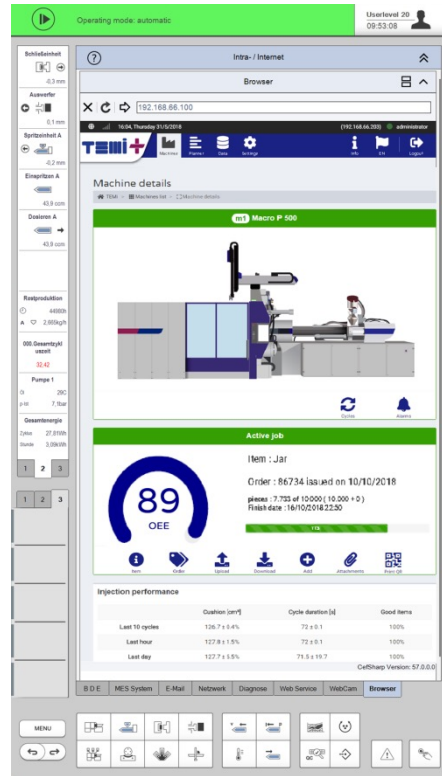
EM79 Roboter Interface via OPC UA und TSN (Time Sensitive Network)
EM81 Hardware Interface (sygnały bezpieczeństwa – wyłączniki awaryjne, drzwi ochronne).





Router **Wittmann 4.0**





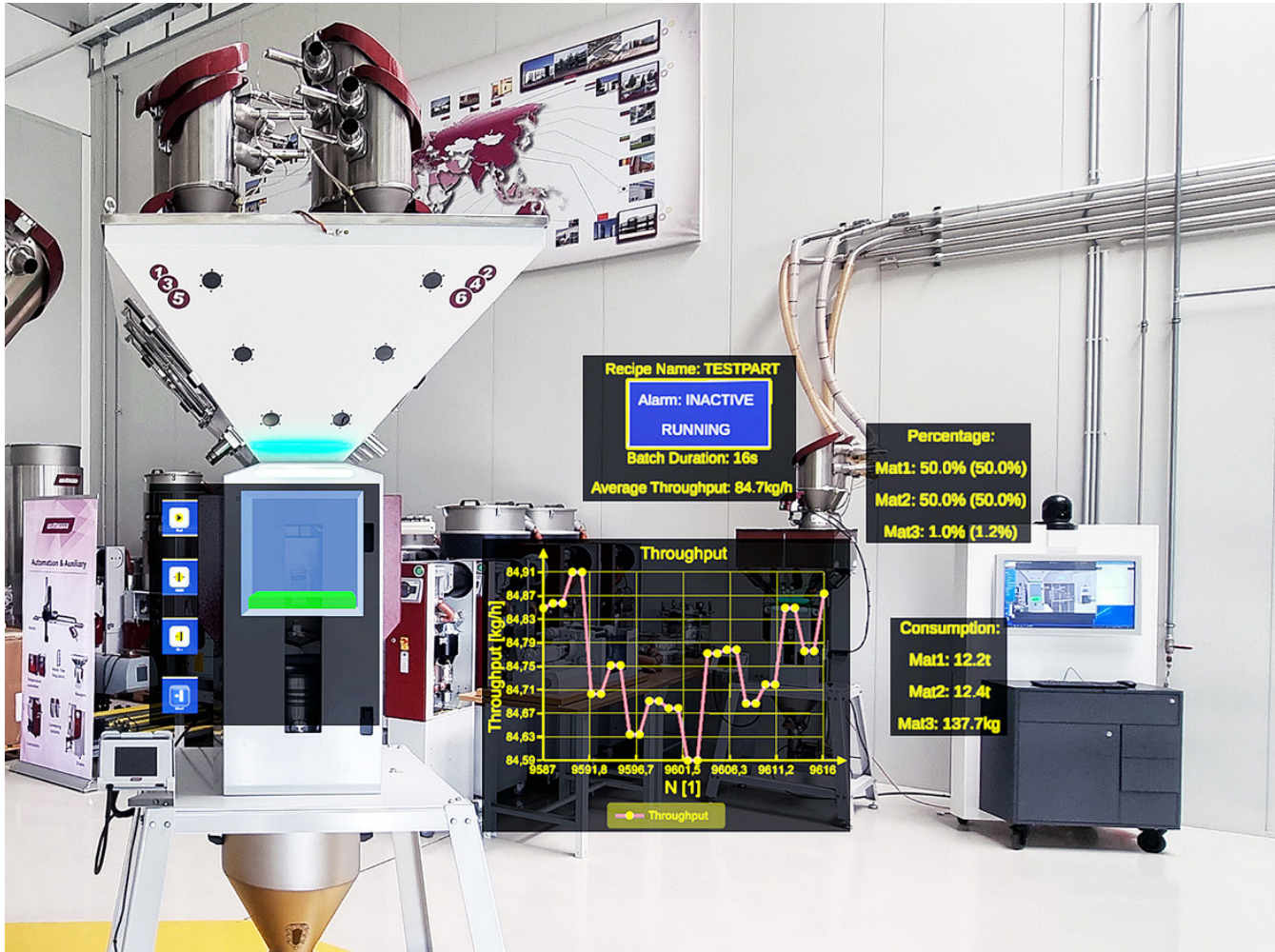
Systemy zarządzania i nadzoru nad produkcją MES

Euromap 63
Euromap 77/83

Przyłącze BDE
Przyłącze analogowe

HoloVoice – rzeczywistość wirtualna w komunikacji wtryskarki z urządzeniami peryferyjnymi





Rzeczywistość rozszerzona
Czy potrzebujemy tych wszystkich informacji?



Ty się ustaw tak...
Powiedz mi

No pokaż



Rozporządzenie maszynowe 2023/1230 zastąpi stosowaną dyrektywę maszynową 2006/42/WE. Sprawdź terminy

WYMAGANIA STAWIANE MASZynom I URZĄDZENIOM TECHNICZNYM

W ŚWIEtle OBOWIĄZUJĄCYCH PRZEPISÓW

Z UWZGLĘDNIENIEM PLANOWANYCH ZMIAN W OBSZARZE UCZENIA MASZYNOWEGO, SZTUCZNEJ INTELIGENCJI (AI), INTERNETU RZECZY (IOT) I ROBOTYKI (ROZPORZĄDZENIE PARLAMENTU EUROPEJSKIEGO I RADY (UE) 2023/1230 z dnia 14 czerwca 2023 r. w sprawie maszyn oraz w sprawie uchylenia dyrektywy 2006/42/WE Parlamentu Europejskiego i Rady i dyrektywy Rady 73/361/EWG)



Bardzo dziękuję za Państwa
uwagę

WITTMANN BATTENFELD Polska
05-825 Grodzisk Mazowiecki
Adamowizna ul. Radziejowicka 108

Tel. +48 22 724 38 07
E-mail: info@wittmann-group.pl
www.wittmann-group.pl

